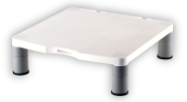


Supporto monitor standard

Cod. 9169301 / 91712

Peso max monitor	Regolazioni altezza
27 Kg	5/7/10 cm



Descrizione:

- Per monitor CRT o TFT/LCD fino a 27kg o 17"
- Costituito al 100% da plastica riciclata
- Altezza regolabile da 50mm a 100mm
- Piedini antiscivolo che assicurano stabilità su ogni superficie
- Sistema di gestione dei cavi integrato per minimizzare il disordine sulla scrivania
- Certificato da FIRA International Ltd come rispondente ai requisiti ergonomici dettati dalla legislazione Europea in tema di Salute e Sicurezza EN ISO 9241 5
- Colori disponibili: grafite o platino

Codice	9169301	91712
Colore (codice RAL)	Grigio grafite	Platino
Materiale	Plastica antiurto	Plastica antiurto
Dimensioni prodotto AxLxP (cm)	33,5 x 33,0 x 10,0	33,5 x 33,0 x 10,0
Peso prodotto (Kg)	0,794	0,794
Dimensioni confezione AxLxP (cm)	35,0 x 35,0 x 7,0	35,0 x 35,0 x 7,0
Peso confezione (Kg)	0,987	0,987
Imballo	4	4
Dimensioni imballo AxLxP (cm)	36,0 x 36,0 x 29,0	36,0 x 36,0 x 29,0
Peso Imballo (Kg)	4,43	4,43
Bar code unitario	043859529735	077511917127
Bar code imballo	50043859529730	50077511917122
Garanzia	Limitata 1 anno	Limitata 1 anno
Data ultima revisione	08/09/2020	

Fellowes

Soluzioni Ergonomiche



Standard

Supporto Monitor

Standard

Supporto Monitor

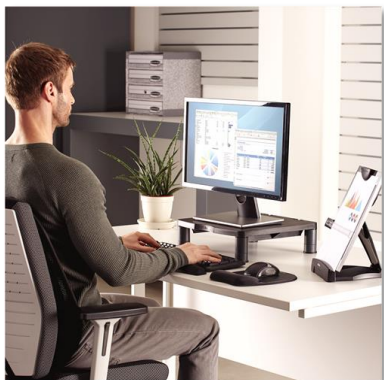
Caratteristiche:

- Sollevate il monitor all'altezza ergonomica corretta per contribuire ad alleviare l'affaticamento di schiena, collo e occhi.
- 3 regolazioni in altezza impilabili per massimizzare il comfort di visione.
- Peso massimo: 27 kg
- I piedini antiscivolo assicurano la stabilità su qualsiasi superficie
- Gestione dei cavi per mantenere libero lo spazio di lavoro
- Disponibile in platino o grafite
- Testato da FIRA International Ltd per soddisfare i requisiti ergonomici stabiliti dalla legislazione europea in materia di salute e sicurezza: EN ISO 9241-5



Specifiche:

Codice	9169301	91712
Colore	Grafite	Platino/Grigio
Dimensioni prodotto (A x L x P)	10 x 33,50 x 34,40 cm	
Peso prodotto	0,57 kg	
Dimensioni Imballo (A x L x P)	34,40 x 34,10 x 33,70 cm	
Peso imballo	0,75 kg	
Dimensioni imballo esterno (A x L x P)	36 x 20,10 x 33,5 cm	
Peso imballo esterno	3,28 kg	
Numero di regolazione dell'altezza	3	
Gamma di altezza	5 / 7 / 11 cm	
Caratteristiche	Gestione Cavi	
Peso Supportato (kg)	27 kg	
Codice per barre prodotto (UPC)	043859529735	077511917127
Codice per barre imballo (SCS)	50043859529730	50077511917122
Quantità per imballo	4	
Paese di origine	Cina	
Garanzia	Limitata 5 anni	



Visione ergonomica

Mantenere un'altezza di visione confortevole per il monitor riduce l'affaticamento del collo e degli occhi.



Altezza regolabile

3 regolazioni in altezza per ottenere un'altezza di visione perfetta



Piedini antiscivolo

Tenere il monitor al sicuro con i piedini antiscivolo

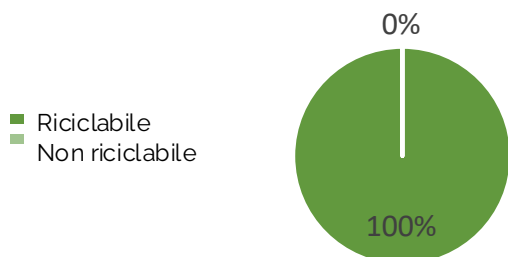


Gestione dei cavi integrata

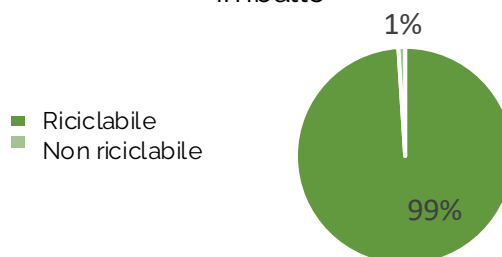
Mantenete in ordine lo spazio di lavoro con la gestione dei cavi integrata.

Reciclabilità:

Prodotto



Imballo



Ergonomia:



Fellowes ZONA 3

ALLEVIA LA TENSIONE AL COLLO

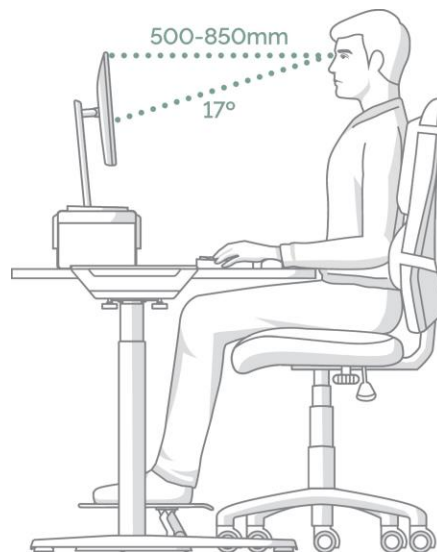
Guarda con comfort.

Un supporto monitor o laptop, un braccio monitor o un leggio possono aiutarti a sollevare schermo e documenti ad una posizione visiva ottimale.

Come utilizzare un supporto/rialzo per monitor:

- Regolare l'altezza - Sia da seduti che in piedi, regolare il supporto per monitor fino a quando la parte superiore del monitor o dei monitor è all'incirca all'altezza degli occhi.
- Posizionamento - Verificare che il monitor sia posizionato in modo da poter toccare lo schermo con la punta delle dita.
- Inclinazione - Inclinare leggermente lo schermo verso l'alto può aiutare a creare una posizione più comoda per il collo.

SUGGERIMENTO. Per ridurre ulteriormente l'affaticamento del collo e degli occhi, è consigliabile abbinare un supporto per documenti o un piano di appoggio per la scrittura.



Certificazioni:

Testato da FIRA International Ltd per la conformità ai requisiti ergonomici stabiliti nella Legislazione Europea su Salute e Sicurezza: EN ISO 9241-5



Cura:

Pulizia: Utilizza un panno in microfibra umido. Non utilizzare prodotti di pulizia

Uso e conservazione: Leggi tutte le istruzioni ed avvertenze d'uso del prodotto prima dell'uso. Questo prodotto deve essere utilizzato soltanto in ambienti chiusi.

Disegni Dimensionali:

